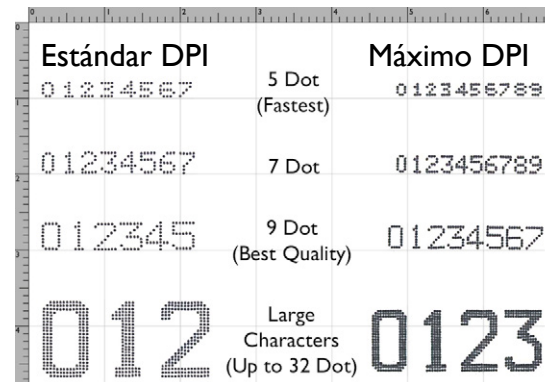
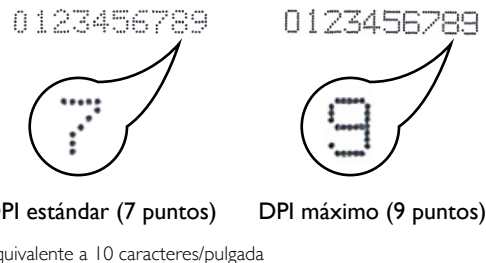




ESPECIFICACIONES DE IMPRESIÓN			
Tecnología de impresión sin contacto		✓	
		DPI de serie	DPI máx.
VELOCIDAD (m/s)*	1 línea: caracteres de 5 puntos (mayor rapidez)	7,2	5,2
	2 líneas: caracteres de 7 puntos	2,0	1,5
	2 líneas: caracteres de 9 puntos (texto de alta calidad)	1,3	1,0
	1 línea: caracteres de 24 puntos (ideal para codificación 2D)	0,7	0,5
TAMAÑO	Número máximo de líneas	5	
	Altura de impresión (puntos)	hasta 32 puntos	
	Altura de impresión (mm)	hasta 20 mm	
	Tamaño del punto impreso <sup>^</sup>	0,31 mm (60 μm) 0,40 mm (75 μm)	
FORMATOS DE CÓDIGOS	Texto	compatibilidad con unicode	
	Gráficos	Formato *.bmp importado Editor de logotipos integrado	
	Códigos de barras 1D	EAN 8, 13, UPC A, E Código 39, 93, 128, 2 de 5, ITF-14 y GSI-128	
	Códigos de barras 2D	Datamatrix, código QR, código de puntos, Han Xin y Postnet	

ESPECIFICACIONES DE PROPIEDAD		
FUNCIONAMIENTO	Interfaz de usuario	Pantalla táctil a color de 7" (opcional) Pantalla táctil a color de 10,4" (opcional)
	Software	QuickStep 3
	Sencillo para el operador	✓
CONSUMIBLES	Encendido y apagado con un solo botón	✓
	Reconocimiento automático de cartuchos	✓
	Supervisión inteligente de nivel	✓
MANTENIMIENTO	Tiempo de ejecución del cartucho**	267 horas
	Sustitución de los cartuchos	Tarea de 20 segundos para el operador No es necesaria detener la línea
	Modelo de mantenimiento	Sin mantenimiento Sistema ITM
ENTORNO	Frecuencia de sustitución del ITM†	12 meses
	Sustitución del ITM	Tarea de menos de 10 minutos para el operador; Es necesario detener la línea
	Temperatura de funcionamiento†	5-45 °C
ENTORNO	Humedad	0-90 % de humedad relativa
	Protección de entrada (gabinete)	Recinto para los componentes electrónicos con protección IP66, (Gabinete IP55)
	Opciones para entornos exigentes	Cubierta IP65 para el cabezal de impresión (para lavado), Aire positivo al cabezal (entornos con polvo), Aire seco al cabezal (para un alto grado de humedad)

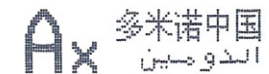
## Explicación de los DPI de CIJ



## Logotipos y códigos 2D



## Varios idiomas y fuentes mezcladas



\*Velocidad indicada con el paquete de impresión profesional

\*\*Tiempo de ejecución basado en la frecuencia de cambio de cartucho (solvente) para un sistema tinta base MEK a 25 °C con el paquete ecológico opcional

<sup>^</sup> El tamaño del punto puede variar en función del tipo de sustrato

<sup>†</sup> Sujeta a la elección de la tinta

# Ax350i

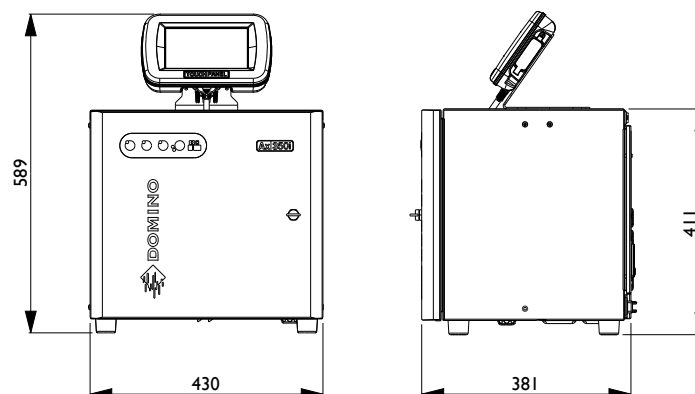
## Especificaciones técnicas



### ESPECIFICACIONES TÉCNICAS

ESPECIFICACIONES DEL SISTEMA			
CABEZAL DE IMPRESIÓN	Tipo	i-Pulse	
	Tecnología de sellado de la boquilla	✓	
	Tamaño de la boquilla	60 $\mu$ m	75 $\mu$ m
	Resolución máxima (dpi)	82	64
	Formato	Recto	Recto
	Longitud de la manguera	3 m de serie 6 m opcional	3 m de serie 6 m opcional
	Radio de curvatura (mínimo)	65 mm	
GABINETE	Material	Acero inoxidable 304	
	Tamaño (ancho x altura x profundidad)	430 x 411 x 381 (mm) 16,9 x 16,2 x 15,0 (pulgadas)	
	Peso (seco)	22 kg	
	Requisitos de voltaje	100-240 V, 4 A, 50-60 Hz	
	Consumo de energía	40 vatios (en reposo) 80 vatios (imprimiendo)	
	Puerto de entrada de detección de producto (1)	✓	
	Puerto de entrada de codificador axial (1)	✓	
	Puertos USB en la IU (2)	✓	
TINTA	RFID	13,56 MHz 1,3 $\mu$ W ERP	
	Volumen del cartucho de tinta	825 ml 555 ml (sistema de tinta resistente)	
CONECTIVIDAD	Volumen del cartucho de solvente	1200 ml	
	Protocolos Domino	Intercomm 5, Codenet e Intercomm 0	
	Conjunto de aplicaciones de software para PC	Compatible con QuickDesign V5 y V6	
	Servidor web	✓	
	Compatible con Domino Cloud*	✓	

### DIMENSIONES DEL GABINETE

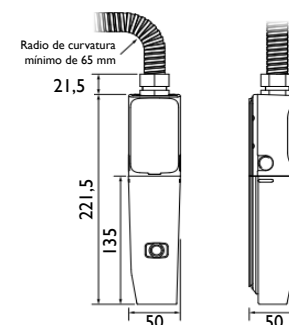


OPCIONES		
PAQUETE DE HARDWARE	Paquete opcional de status	Salida de baliza de 4 etapas (1) Salida de alarma de 4 etapas (1)
	Paquete opcional de comunicaciones	Puerto USB en gabinete (1)
		Puerto Ethernet RJ45 (1)
	Paquete opcional ampliado de comunicaciones	Puerto USB en gabinete (1)
		Puerto de control (1)
		Puerto TouchPanel 2/Ethernet (1)
Paquete opcional de RS232	Puerto RS232 (1)	
Paquete opcional de GPIO	E/S: 4 entradas/4 salidas (1)	
Opción paquete ampliado de E/S	E/S: 12 entradas/4 salidas (1)	
PAQUETES PARA AUMENTAR EL RENDIMIENTO	Paquete de impresión profesional	Rásteres de alta velocidad (tipos ST y HS) Formatos de mensajes segmentados La máxima velocidad DDI Motor de script
	Paquete de ayuda al operador	Plantillas de etiquetas Escaneo de códigos de barras para etiquetas e ingreso de datos Administrador local de seguridad
	Paquete ecológico	Reducción del 20 % en las emisiones de solventes. El sistema configurable de tinta y cabezal de impresión reduce el consumo de energía

### CUMPLIMIENTO

Las impresoras de Domino cumplen las normativas y se venden en más de 100 países de todo el mundo. Certificaciones: CE, NRTL, CB y FCC 47CFR, sección 15B.

### DIMENSIONES DEL CABEZAL DE IMPRESIÓN



[www.ax-series.com](http://www.ax-series.com)

\* Necesita el paquete de comunicaciones.  
La marca y el dispositivo de Domino son marcas registradas de Domino Printing Sciences plc.